

GETAC F110-EX 全强固式平板电脑 配件规格手册



神基电通

苏州办公室 (Getac中国区总部) 江苏省昆山市长江南路恒春巷路1号4楼 电话 +86-139-1710-9441
北京办公室 中国北京市朝阳区北三环东路8号静安中心2606室 电话 +86-10-53670738
上海办公室 上海市闸北区江场三路213号2楼 电话 +86-21-61401023
sales-getac-China@getac.com | www.getac.com.cn

兼具平板电脑的使用便利性与
笔记本电脑的卓越性能

便携包

特点和优点

由尼龙/空气网眼织物制造,有可调节垫肩带。此款便携包在给予您舒适的同时为您的平板电脑提供坚固的保护。内置功能性口袋可收纳所需配件,使之与笔记本电脑一同收入便携包,一路随行,为移动专业人员提供额外的便利和随时随地的生产力。

产品信息

尺寸:长340x宽260x高65 mm

重:760g

主要材料:尼龙·空气网眼织物

SKU ID

GMBCX2



电池, 3芯 2680 MAH

特点和优点

外部的电池组是一个物理电池指示器。相应绿色指示灯的值表示电池电量的相对百分比。您可以按键查看发光的指示灯数目。每个指示灯代表20%的电量。

产品信息

电池类型：锂离子

电压：11.4V

容量：标准2680mAh；小2640mAh

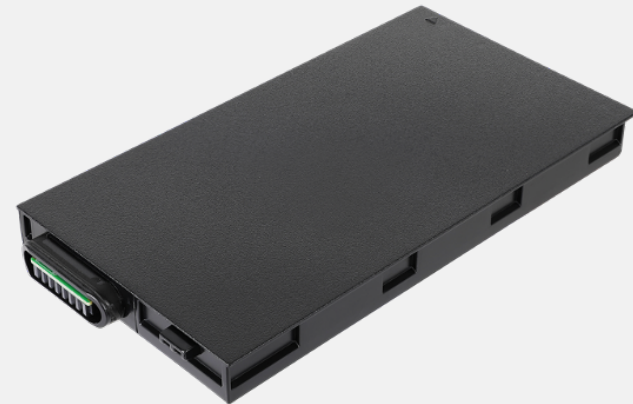
尺寸：长141x宽73.4x高11.7mm

重：160g

(仅限在非危险区域更换)

SKU ID

GBM3X7



大容量电池 4200MAH

特点和优点

相比标准电池，大容量电池将系统运行时间扩大至两倍，给需要额外电池寿命进行全天运算的移动专业人员提供更好的解决方案。

产品信息

电池类型：锂离子

电压：11.1V

容量：4200mAh

尺寸：长141 x 宽73.4 x 高17.7mm

重：280g

(仅限在非危险区域更换)

SKU ID

GBM6X7



外部电池双槽充电器

特点和优点

外部主电池双槽充电器适用于同时给两个主电池充电。在空间和电源插座有限时，便于您同时进行两个主电池的充电和存放。

产品信息

交流电输入：100V~240V
直流电输出：大13.05V, 2.4A
充电槽数：2槽
尺寸：长160x宽180x高72.5mm
重：1.2kg
支持主电池和高容量电池。
(仅限用于非危险区域)

SKU ID

GCMCEL (欧盟地区电源线)
GCMCUL (美国地区电源线)
GCMCKL (英国地区电源线)
GCMCAL (澳大利亚地区电源线)
GCMCCL (中国大陆地区电源线)
GCMCTL (台湾地区电源线)



多槽电池充电器 8槽

特点和优点

8槽充电器可同时对多个电池组充电，为用户提供了一个高效的充电解决方案。

产品信息

交流电输入：100V~240V交流电 · 4.2A · 50~60Hz

直流电输出：19.5V, 16.9A

* w/330W交流电源适配器

充电槽数：8槽

尺寸：长465x宽245x高95.3~111.3mm

重：4.7 kg · 不包括电池组

支持主电池和高容量电池。

(仅限用于非危险区域)

SKU ID

GCECEN (欧盟地区电源线)

GCECUN (美国地区电源线)

GCECKN (英国地区电源线)

GCECAN (澳大利亚地区电源线)

GCECCN (中国大陆地区电源线)

GCECTN (台湾地区电源线)

GCECIN (印度电源线)



带系绳的数位触控笔

特点和优点

数位板触控笔提供了更准确简单的数据输入和手写签名方式。使用笔时，快捷键允许使用鼠标右键功能。

产品信息

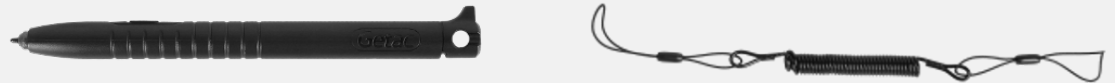
触控笔尺寸：109mm；Ø 9mm

笔尖大小：2.0mm；Ø 1.65mm

系绳长度：292mm

SKU ID

GMPDX6



亮面防静电保护膜

特点和优点

此款防静电保护膜用于确保F110-EX在危险环境下的安全操作。通过创新涂层,减少屏幕表面的静电积聚,同时保护屏幕免受刮擦和磨损。还可防止静电放电 导致空气中的易燃可燃物起火,保持出色的屏幕响应能力。

产品信息

尺寸：长266.2x宽154.1x厚0.12 mm

主要材料：聚对苯二甲酸乙二醇酯

SKU ID

GMPXX7



肩背带2点式

特点和优点

这款侧背带和平板电脑背后支座相连，可根据大多体型调节，斜跨和肩背皆可。凭借其耐用、坚固的设计，这款肩带不仅为平板电脑提供了舒适、无手柄的携带选择，还有助于避免在移动过程中意外掉落的可能。肩带还能通过内置手柄上的两个D型环连接可拆卸键盘(单独出售)。

产品信息

尺寸：38x1530mm

主要材料：聚酯

SKU ID

GMS2X8



马鞍型肩背带4点式

特点和优点

肩背带有四个弹簧扣连接平板电脑四个角上的环，也可轻松解下。此肩套带像背包一样穿戴，让用户免手携带平板电脑，置于用户身前腰带高度位置，可轻松拿取平板电脑。因为它宽大柔软的衬垫和可调节的肩带，还能让您在运动时得到支撑和舒适贴合。

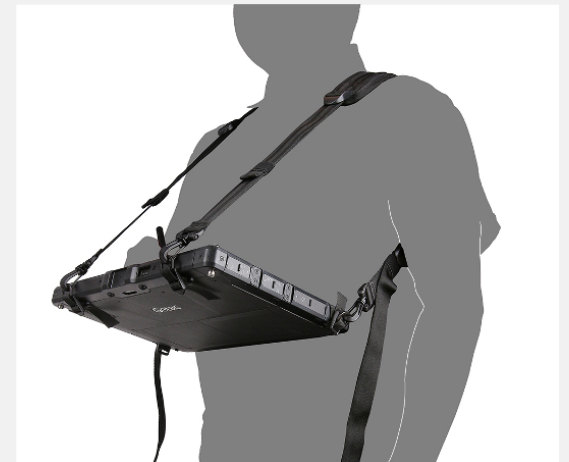
产品信息

尺寸：1380x372mm

主要材料：聚酯

SKU ID

GMS4X4



备用储存装置

特点和优点

Getac备用储存装置的带壳设计，让您能简易地安装，并能在设备送修时移除您的机密资料。

产品信息

容量：PCIe NVMe 256GB/512GB/1TB/2TB

长112.7x宽27.6x高9.8mm

重：28 g

(仅限在非危险区域更换)

SKU ID

GSSEXA (Removable 256GB PCIe SSD w/ Canister)

GSSFXB (Removable 512GB PCIe SSD w/ Canister)

GSSGXC (Removable 1TB PCIe SSD w/ Canister)

GSSHXA (Removable 2TB PCIe SSD w/ Canister)



旋转手部绑带和撑脚架

特点和优点

旋转手部绑带适应大多数手型，并且可以毫不费力地旋转360度，转换到任何您想要的视角。搭配一个内置支架，可以让您在平坦的地面上，释放双手。支架设计有一个笔座，提供形状合适的区域收纳您不使用的电容触控笔/数位板触控笔。

产品信息

尺寸：长205 x宽116 x 高20 mm

主要材料：聚氨酯

SKU ID

GMHRXM



65W交流电源适配器电源线

特点和优点

该适配器旨在为设备供电，并通过交流电源为其内部电池充电。适配器附带特定国家的电源线，可匹配您所在国家的当地电源插座。

产品信息

输入：100V-240V, 50~60Hz, 1.5A

输出：19V, 3.42A, 65W

尺寸：长108.3x宽46.3x高30mm

重：250g

输入电线长度：1830mm

输出电线长度：1500mm

(仅限用于非危险区域)

SKU ID

GAA6E5 (欧盟地区电源线)	GAA6T5 (台湾地区电源线)
GAA6U5 (美国地区电源线)	GAA6G5 (阿根廷电源线)
GAA6K5 (英国地区电源线)	GAA6I5 (印度电源线)
GAA6A5 (澳大利亚地区电源线)	GAA6J5 (日本电源线)
GAA6C5 (中国大陆地区电源线)	GAA6R5 (韩国电源线)

