

Getac

Rugged Mobile Computing Solutions

紧急医疗服务(EMS)方案



随时随地高效
响应！



紧急响应面临的挑战

在危急情况下紧急医疗服务(EMS)在提供紧急医疗护理方面发挥着关键作用。与许多其他行业类似，EMS也面临着各种IT挑战，而这些问题可能会影响工作效率和患者的治疗效果。



快速/可靠/安全的通信平台

由于出现紧急事件时需要实时交换数据，因此EMS在保证通信安全方面面临着严峻挑战。其中包括不同机构系统之间的互通性、患者信息保护，以及确保在不利条件下和偏远地区通信不间断。



信息管理/控制

在为急需医疗救治的个人提供院前医疗护理和运输方面，EMS可以发挥关键性作用。在保护患者隐私和数据安全的同时，还要遵守不断变化的医疗保健法律，其复杂性可想而知。采用有效的信息管理系统对于解决这些管理难题，以及提供及时、高质量的医疗护理而言至关重要。



耐用性、可靠性

移动IT系统可方便EMS工作人员随时访问关键信息和资源。此类设备容易受到恶劣环境和物理压力影响而出现损坏。在危急情况下，此类设备可能会出现故障，导致通信中断，继而降低EMS操作的效率和可靠性，最终影响挽救患者生命的护理工作。



便携性与易用性

由于紧急响应具有动态性，因此设备的便携性和易用性对于EMS而言至关重要。移动计算面临的挑战包括保证各种设备之间的兼容性、免手持操作、数据安全性，以及提供用户友好界面，方便工作人员在高压下快速做出决策。

Getac完全有能力提供卓越解决方案帮助紧急医疗团队快速做出响应、随时随地访问关键患者信息，并在时间紧急的高压力情况下增强EMS机构之间的协作。

强固型 EMS 解决方案



服务与支持

全强固型产品系列提供包括意外损坏的三年Bumper-to-Bumper 保修意外损坏的标准保修服务。Getac 自主维修计划*也可帮助您的设备时刻发挥最佳性能。*适用于美国、欧洲地区、澳大利亚和墨西哥。



GETAC强固型设备

专为适应恶劣天气条件而设计，可承受最高6英尺的掉落冲击，确保紧急医疗人员能够在关键时刻做出明智决策。



GETAC软件

我们的软件解决方案不仅支持设备快速部署，而且能够提高工作效率，减少设备停机时间。



键盘

考虑到数据输入极为重要，Getac强固型键盘特别采用88个全尺寸按键、5级亮度的红色LED背光，按键响应令人印象深刻，真正提高了用户体验。



第三方软件

集设备和数据安全性、不间断安全通信以及医疗救助管理功能于一身的综合型解决方案。



Getac将与战略伙伴合作，提供特别适用于紧急医疗响应和患者护理的、强大可靠的可拆卸移动计算方案。



携带解决方案

专为便携和免手持而设计，移动配件种类多样，包括橡胶手带、肩带、屏幕保护罩，具备定位架功能，并与4点用户固定托带兼容。



托架和底座

设备专用托架和底座可在不影响端口使用的情况下为您的设备提供安全防护；底座可复制和扩展设备端口，以便轻松、安全访问端口。可单手拆卸，日常使用更加高效、便捷。



充电选项

通过专为Getac设备设计的强固电源适配器和电池充电器，确保您能够持续工作一整天。



安装选项

我们的一站式安装解决方案系列可根据任何车辆或工作场所进行配置，确保客户能够随时随地保护设备。

稳固、可靠的EMS 移动 解决方案

Getac可提供多种适合紧急医疗响应场景的强固型移动计算解决方案。

Getac V110 - 11.6" 显示屏 - Windows操作系统

Getac F110 - 11.6" 显示屏 - Windows操作系统



Getac ZX10 - 10.1" 显示屏 - 安卓操作系统

Getac UX10-IP - 10.1" 显示屏 - Windows操作系统

我们面向各个行业提供支持，致力于确保移动工作人员团队的正常工作时间。我们可以提供一整套强固型解决方案，在紧急情况下，这些解决方案可提高工作效率、保持稳定连接，同时改善患者的治疗效果。

无论是进行轮班规划、访问患者记录，还是完成医院交接流程，Getac均能够提供各种强固型设备，帮助您在紧急情况下挽救患者生命。

Getac
Rugged Mobile Computing Solutions

保证您的健康 是我们的第一要务： Getac 支持防感染

预防感染不仅是确保患者安全和健康的核心，也是保证护理人员健康和复原力以及扩大紧急医疗团队规模的关键。护理人员必须严格遵守感染预防协议，降低感染风险以保护自己 and 患者，有效履行其专业责任。



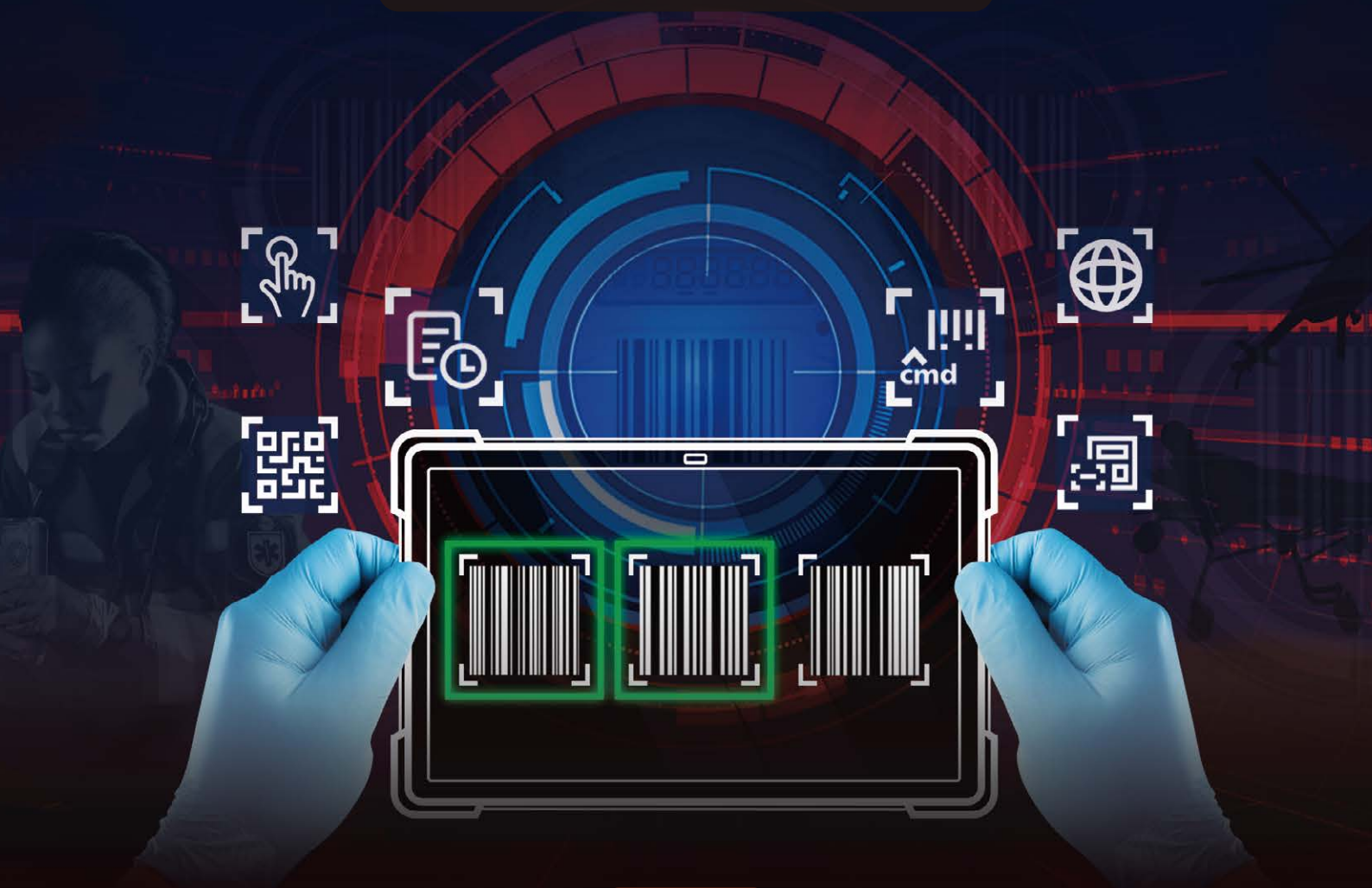
Getac UX10-IP – 10.1" 显示屏 – Windows 操作系统

采用防感染设计

考虑到防感染情况，UX10-IP 特别配置了密封按钮，必要时可对其反复清洗以防止医疗专业人员受到感染。

条码扫描简便、 性价比高

对您的强固型设备进行一键扫描。



KeyWedge

EMS工作人员无需大量扫描条形码，也不必考虑集成条形码读取硬件的成本。我们的软件提供了易于实现的低成本方案。KeyWedge可提供单个和多个条形码扫描功能，由此进一步扩展了带后置摄像头的Getac Windows设备功能。

- 无硬件
- 无升级
- 不需要 SDK 集成
- 一次下载，随心扫描

Getac 软件解决方案致力于提升生产力和运行效率。

GETAC SELECT

凭借世界各地的合作伙伴网络，我们可提供完全整合的全面解决方案，包括托架、底座、安装套件、携带解决方案、设备充电、外设、安全和连接软件以及各种配件。



通信方案



移动解决方案



底座和安装解决方案



设备充电



底座和安装解决方案



安装方案



GETAC 全面保修 (整机)

我们的全强固型设备保修包括意外损坏，无需额外费用，确保提高总体拥有成本 (TCO) 。

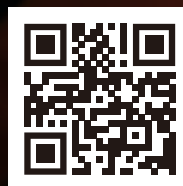
**BUMPER
— TO —
BUMPER**

3年全面保修服务：

ZX10 • UX10-IP • F110 • V110

请访问我们的网站或联系产品解决方案团队，了解有关完整紧急医疗服务解决方案的详细信息。

Getac
Rugged Mobile Computing Solutions



www.getac.com.cn

Copyright © 2025 Getac科技股份有限公司和/或其任何附属公司。版权所有。此处提供的信息仅供参考，可选规格应按要求报价。

苏州办公室 (Getac中国区总部) +86-13917109441
北京办公室+86-10-53670738
上海办公室+86-21-61401023