

Getac

Rugged Mobile Computing Solutions

仓库与物料处理



集成式、多功能与
受信赖的可拆卸解决方案

物料处理挑战

最近，全球金融危机和供需波动对于物料处理和仓库管理从业者提出了严峻挑战。为了确保可持续发展、长久运营，必须克服影响运营效率的共同挑战。



仓库操作员在室内和室外的各种地点工作。他们需要不断安装/取下甚至随身携带，才能全天不间断地完成工作。对于传统固定式设备终端，不仅维护时无法灵活地将其拆下，而且一旦物料搬运车因故障或维护而停止工作，也无法使用该设备。



设备需要在所有天气和温度条件下正常运行，可耐受坠落、冲击和灰尘影响。用于物料处理的设备可能会遭遇一系列恶劣环境，例如温差悬殊或冲击和振动。



针对特定应用逐个购买所需组件（例如叉车安装解决方案），可能既复杂又事倍功半。尝试集成硬件和软件时更是问题多多。



由于仓库任务的多样性，设备可能需要不同的屏幕尺寸和功能。

Getac 可提供最佳解决方案以实现高效工作流程、准确记录、更低的成本以及极少的处理错误。

强固式物料处理解决方案



GETAC 强固型设备

能够在极端天气条件下运行并可承受冲击和高达六英尺的坠落，帮助工作人员克服环境挑战。



GETAC 软件

我们的软件解决方案可确保员工安全、加快设备部署、维持正常运行时间，从而提高生产效率。



服务与支持

全强固型设备系列提供 3 年连续“Bumper-to-Bumper”意外损坏保障，此外，通过 Getac 自我维护计划*让您的设备保持极佳性能。



第三方软件

设备和数据安全、不间断安全通信以及最新 WMS。



键盘

Getac 强固式键盘具备 VESA 和 AMPS 安装功能，从而可将其牢牢放置在车辆中。



Getac 携手战略合作伙伴，旨在提供完美适用于仓库与物料处理应用的功能强大、坚固耐用、可拆卸计算解决方案。



携带解决方案

移动配件种类多样，旨在增强移动性、解放双手、减轻最终用户的疲劳。



条码扫描仪

Getac 可在强固型设备中提供嵌入式条码阅读器选项。为了满足不同的个性化要求，我们也可提供各种第三方条形码扫描仪。



托架和底座

按客户要求定制托架或车载底座，确保强固式平板电脑的安全。可单手装卸让日常使用更加高效、容易。扩展端口可提高互操作性。



安装选项

我们的一站式安装解决方案系列可根据任何车辆或工作场所进行配置，确保客户能够随时随地保护设备。



充电选项

专为 Getac 设备设计的强固电源适配器和电池充电器。

*适用于美国、欧洲地区、澳大利亚和墨西哥。

多功能、 深受信赖的 可拆卸解决方案

Getac 提供了多种强固式移动计算解决方案，
非常适合仓库与物料处理场景。

Getac UX10 - 10" - Windows 操作系统

Getac A140 - 14" - Windows 操作系统

Getac ZX10 - 10" - 安卓操作系统



Getac ZX80 - 8" - 安卓操作系统

Getac F110 - 11.6" - Windows 操作系统

我们面向行业提供支持，致力于确保移动工作人员团队的正常工作时间。在物料处理领域，我们的完整强固解决方案可改善运行效率、提升生产力、减少设备停机时间。

无论是分拣、包装、管理库存水平或处理订单，Getac 的全系列强固型设备都可帮助客户提高工作流程效率。



Getac
Rugged Mobile Computing Solutions

荣获
“Materials Handling Solution of the
Year. 2024” 奖

选择您的 GETAC 物料 处理解决方案



分步骤指南



1

需要将产品安装到哪种物料搬运设备上？

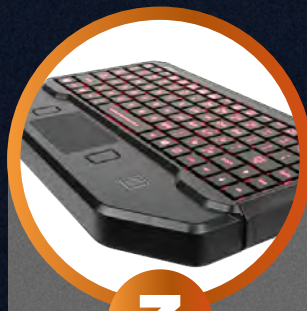
叉车
堆高机
乘驾式托盘搬运车
托盘搬运车



2

选择一款 Getac 坚固型平板电脑

ZX80 - 8" 显示屏
安卓操作系统
UX10 - 10" 显示屏
WINDOWS 操作系统
ZX10 - 10" 显示屏
安卓操作系统
F110 - 11.6" 显示屏
WINDOWS 操作系统
A140 - 14" 显示屏
WINDOWS 操作系统



3

是否需要安装附加外设？

坚固式键盘
条码扫描仪
移动打印机



4

是否需要端口复制？

我们提供各种带有外设端口复制功能的车载底座，以便轻松对接和分离。如果不需要端口复制，托架则是一种更经济高效的解决方案。

选择您的 GETAC 物料 处理解决方案



分步骤指南



5

需要哪种 电源适配器？

选择相应 DC/DC 适配器前，
请先查看车辆的 VIN 铭牌
以确认车型和电池电压。

电动物料搬运车需要 DC/DC
隔离式适配器，防止已连接
设备/底座受车辆电源系
统电压尖峰的影响。



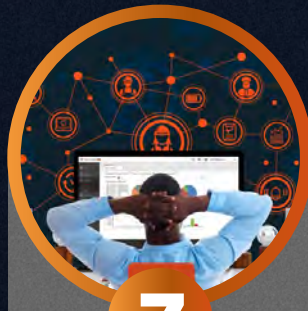
6

需要将设备 安装于何处？

顶部安装护顶架
立杆安装护顶架腿部
仪表盘安装

叉车有带玻璃的 驾驶室吗？

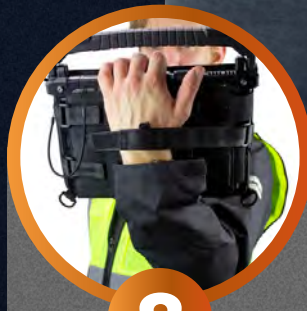
对于带驾驶室的车辆，安装
可能有一定难度，但我们可
提供各种经过验证的解决方
案来解决这些问题。



7

选择您的 软件解决方案？

实用套件
Getac 行车安全实用程序



8

是否需要 携带解决方案？

全套移动选项，以便
在使用时携带和握持
设备。

全套移动选项，以便
在使用时携带和握持
设备。

人体工程学 - 肩带和
手带。

保护设备免受刮擦和
碰撞的额外防护。

多功能 - 类似画架的
携带和桌面使用功
能。

确定“完整安装装置”时的注意事项

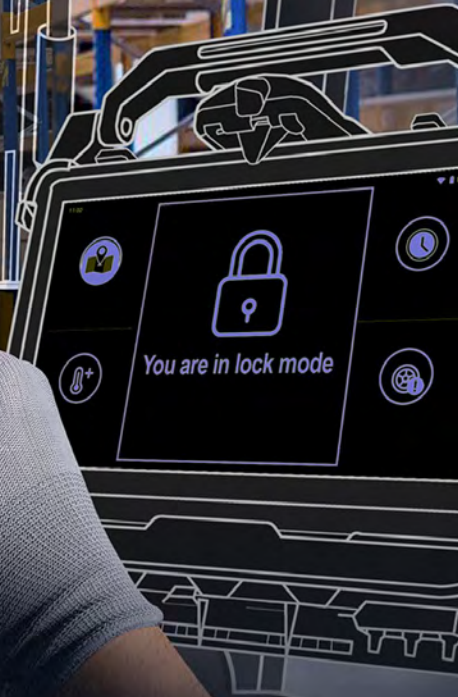
选择将解决方案安全固定到车上的支架 - 利用免打孔解决方案，不影响车辆的安全系统。

选择移动支架 - 方便将设备置于最佳位置以确保安全性和易用性。

同时考虑其他可能的配件安装，例如键盘或条码扫描仪。

减少驾驶员 行车分心

叉车和商用车辆的人员安全



Getac 行车安全实用程序

您的员工是您最宝贵的资产。无论员工在仓库中驾驶叉车还是在道路上驾驶商用车，都需要确保他们的安全。

Getac 行车安全实用程序是一个具有附加值的解决方案，可减少驾驶员分心。减少视觉干扰和手动干扰，有助于帮助驾驶员有效监控周围环境、控制车辆。

Getac 软件解决方案致力于提升生产力和运行效率。

凭借世界各地的合作伙伴网络，我们可提供完全整合的全面解决方案，包括托架、底座、安装套件、携带解决方案、设备充电、外设、安全和连接软件以及各种配件。

**GETAC
SELECT**

ABSOLUTE | 数据和设备安全解决方案 / 通讯解决方案



| 底座和安装解决方案

HAVIS

| 底座和安装解决方案



| 移动方案



| 设备充电



| 底座和安装解决方案

GETAC 全面保修（整机）

我们的全强固型设备保修包括意外损坏，
无需额外费用，确保提高总体拥有成本（TCO）。

**BUMPER
— TO —
BUMPER**

三年 BUMPER-TO-BUMPER 保修：
ZX80 • ZX10 • UX10 • F110 • A140

如需了解完整物料处理解决方案的更多信息，
请访问我们的网站或联系产品解决方案团队。

2025/v1



www.getac.com

Copyright © 2025 Getac 科技股份有限公司和其
附属公司。版权所有。本文档提供的信息仅供参考，
可用规格应以实际询价为准。