

GETAC UX10-EX 全强固式平板电脑 配件规格手册



神基电通

苏州办公室 (Getac中国区总部) 江苏省昆山市长江南路恒春巷路1号4楼 电话 +86-139-1710-9441
北京办公室 中国北京市朝阳区北三环东路8号静安中心2606室 电话 +86-10-53670738
上海办公室 上海市闸北区江场三路213号2楼 电话 +86-21-61401023
sales-getac-China@getac.com | www.getac.com.cn

强固机动一手掌控

标准电池4200MAH(1组)

特点和优点

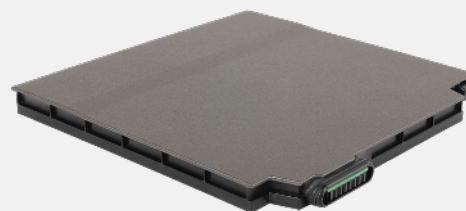
附加电池组保证您能始终有充足的备用电池，以防在野外设备电源耗尽。

产品信息

电池类型：锂离子电压11.1V
容量：标准4200mAh；小4080mAh
电池数目：3S2P
尺寸：长140x宽136x高10.7mm
重：305g

SKU ID

GBM6X4



大容量电池9240MAH(1组)

特点和优点

相比标准电池，大容量电池将系统运行时间扩大至两倍，给需要额外电池寿命进行全天运算的移动专业人员提供更好的解决方案。

产品信息

电池类型：锂离子

电压10.8V

容量：9240mAh

电池数目：3S3P

尺寸：长140x宽136x高21mm

增加设备厚度：高度增加约11mm

重：515g

SKU ID

GBM9X5



双槽充电器

特点和优点

此外部双槽主电池充电器适用于2个主电池同时充电。在空间和电源插座有限时，便于您同时进行两个主电池的充电和存放。

产品信息

交流电输入：100V~240V
直流电输出：大13.05V, 2.4A
充电槽数目：2槽
尺寸：长160x宽180x高72.5mm
重：1.2kg
支持主电池和高容量电池。

SKU ID

GCMCEE (欧盟地区电源线)
GCMCUE (美国地区电源线)
GCMCKE (英国地区电源线)
GCMCCE (中国大陆地区电源线)
GCMCTE (台湾地区电源线)



多槽充电器8槽

特点和优点

8槽充电器可同时对多个电池组充电，为用户提供了一个高效的充电解决方案。

产品信息

交流电输入：100V~240V交流电 · 4.2A · 50~60Hz

直流电输出：19.5V, 16.9A

* w/330W交流电源适配器

充电槽数：8槽

尺寸：长465x宽245x高95.3~111.3mm

重：4.7 kg · 不包括电池组

支持主电池和高容量电池。

SKU ID

GCECEK (欧盟地区电源线)

GCECUK (美国地区电源线)

GCECKK (英国地区电源线)

GCECAK (澳大利亚地区电源线)

GCECCK (中国地区电源线)

GCECTK (台湾国地区电源线)

GCECIK (印度地区电源线)



65W交流电源适配器电源线

特点和优点

该适配器旨在为设备供电，并通过交流电源为其内部电池充电。适配器附带特定国家的电源线，可匹配您所在国家的当地电源插座。

产品信息

输入：100V-240V, 50~60Hz, 1.5A

输出：19V, 3.42A, 65W

尺寸：长108.3x宽46.3x高30mm

重：250g

输入电线长度：1830mm

输出电线长度：1500mm

SKU ID

GAA6E5 (欧盟地区电源线)

GAA6U5 (美国地区电源线)

GAA6K5 (英国地区电源线)

GAA6A5 (澳大利亚地区电源线)

GAA6C5 (中国大陆地区电源线)

GAA6T5 (台湾地区电源线)

GAA6G5 (阿根廷电源线)

GAA6I5 (印度电源线)

GAA6J5 (日本电源线)

GAA6R5 (韩国电源线)



100W TYPE-C交流电源适配器

特点和优点

作为Getac强固式平板电脑和笔记本电脑的新增充电解决方案，100W Type-C交流电源适配器内置具备供电功能的USB TYPE-C端口。Type-C适配器为可反转连接器，能够减少因误操作产生的连接器损坏。

产品信息

输入：100V-240V

输出：20V, 5A, 100W

尺寸：长140 x 宽65 x 高25mm

重：326g

输入电线长度：1830mm

输出电线长度：1500mm

SKU ID

GAT1E1 (欧盟地区电源线)

GAT1U1 (美国地区电源线)

GAT1K1 (英国地区电源线)

GAT1A1 (澳大利亚地区电源线)

GAT1C1 (中国大陆地区电源线)

GAT1T1 (台湾地区电源线)

GAT1I1 (印度地区电源线)



带系绳的数位触控笔

特点和优点

数位板触控笔提供了更准确简单的数据输入和手写签名方式。使用笔时，快捷键允许使用鼠标右键功能。

产品信息

触控笔尺寸：109mm；Ø 9mm

笔尖大小：2.0mm；Ø 1.65mm

系绳长度：292mm

SKU ID

GMPDX6



亮面防静电保护膜

特点和优点

此款防静电保护膜用于确保 UX10-EX在危险环境下的安全操作。通过创新涂层，减少屏幕表面的静电积聚，同时保护屏幕免受刮擦和磨损。还可防止静电放电导致空气中的易燃可燃物起火，保持出色的屏幕响应能力。

产品信息

尺寸：长217.70x宽136.50x厚0.24 mm

主要材料：聚对苯二甲酸乙二醇酯

SKU ID

GMPXX5



肩背带2点式

特点和优点

这款侧背带和平板电脑背后支座相连，可根据大多体型调节，斜跨和肩背皆可。凭借其耐用、坚固的设计，这款肩带不仅为平板电脑提供了舒适、无手柄的携带选择，还有助于避免在移动过程中意外掉落的可能。肩带还能通过内置手柄上的两个D型环连接可拆卸键盘（单独出售）。

产品信息

尺寸：38x1530mm

主要材料：聚酯

SKU ID

GMS2X9



马鞍型肩背带4点式

特点和优点

此肩背带有四个弹簧扣连接平板电脑四个角上的环，也可轻松解下。此肩套带像背包一样穿戴，让用户免手携带平板电脑，置于用户身前腰带高度位置，可轻松拿取平板电脑。因为它宽大柔软的衬垫和可调节的肩带，还能让其在您运动时得到支撑和舒适贴合。

产品信息

尺寸：1380mmx372mm

主要材料：聚酯

SKU ID

GMS4X5



旋转手部绑带附支架

特点和优点

UX10 旋转手部绑带可让平板电脑的使用更加简便，同时也更利于携带。手部绑带可调松紧，因应大多数手部大小，并可 360 度旋转，以便在步行期间找到最佳视角。此外，更内建利于在平坦表面上免持使用的支架，提升工作使用弹性。

产品信息

手部绑带尺寸：65 x 155 x 23mm

重量：157,5g

主要材质：PU

SKU ID

GMHRXK

