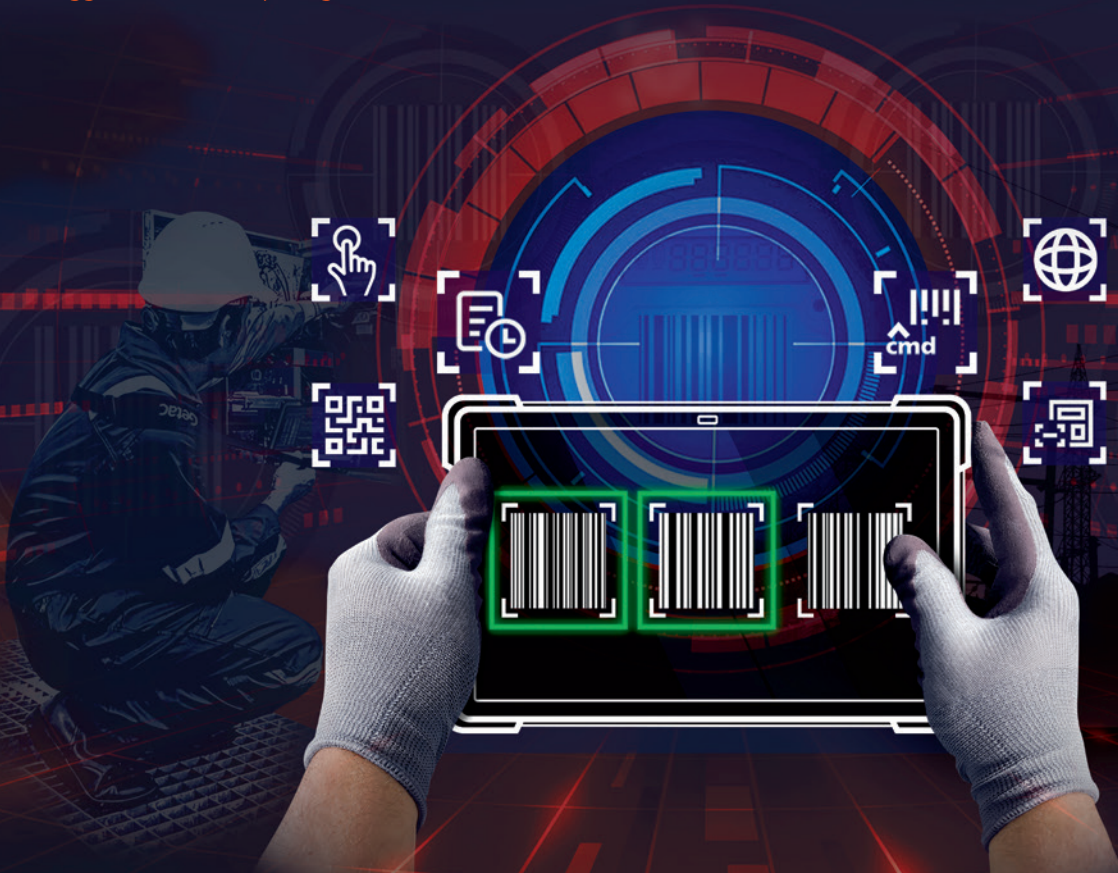


# Getac

Rugged Mobile Computing Solutions



## KeyWedge

### 简单、具有成本效益的条码扫描

并非所有行业都需要扫描大量的条形码，因此低成本软件解决方案即可提供所需的性能。因此对某些行业来说，没有必要在条形码读取整合硬件上投入大量的成本。我们的软件提供低成本、易于实施的解决方案。

一次下载，畅用无忧。



#### 可配置解决方案

KeyWedge 高度可配置。甚至模板扫描模式允许用户配置条形码模板以更有效地定位和扫描卷标。



#### 成本效益

KeyWedge 提供了一种具有成本效益的替代方案，可扫描所有主要的1D和2D条形码符号组。



#### 无缝集成

与配备后置摄像头的Getac设备完全集成。无需额外的硬件条码扫描仪，即可实现真正的可移动化。

# 因为您永远需要优秀效能



KeyWedge应用程序以一个后置摄像头对所有Getac坚固设备进行功能扩展。无硬件。无升级。不需要SDK集成。只需安装此应用程序，您就可以在Getac平板电脑或笔记本电脑上使用坚固的条码扫描仪进行一键扫描，其适用于标准的工业现场。

## 软件特色



### 双扫描触发条件

条码扫描可以用软件扫描窗口触发，也可以通过指定的硬件按钮触发。



### 设置共享

使用“设置共享”，只需扫描一下即可将当前KeyWedge设置快速共享到其它Getac设备。此功能也可用于扫描时快速切换扫描设置。



### 扫描模式

KeyWedge支持多次扫描和连续扫描的扫描模式，以此匹配软件运用的不同输入端。



### 扫描历史

单击扫描历史记录追踪扫描项目列表，或重复使用您软件里的任何扫描项目。



### 通过命令行更改设置

命令行脚本可用于更改一键设置。



### 多语言支持

12种语言支持。

## 适用于各种不同的应用及 GETAC 型号



### 公共安全

救护车 / 电子 PCR  
• 病人身份 • 库存追踪



### 基础设施

现场服务  
• 零件追踪 • 资产追踪



### 交通

包裹递送  
• 乘客处理 • 库存追踪

### F110\* , UX10 , V110\*

\*F110G3, V110G3 以上可支持。

### F110\* , K120 , UX10 , V110\*

\*F110G3, V110G3 以上可支持。

### F110\* , UX10 , V110\*

\*F110G3, V110G3 以上可支持。

# Getac

Rugged Mobile Computing Solutions

请联络当地的 Getac 业务代表，取得更多 KeyWedge 详细信息。

Copyright © 2024 Getac Technology Corporation and/or any of its affiliates. All Rights Reserved. 此处提供的信息仅供参考，具体的可用规格取决于报价请求。



www.getac.com