

GETAC S510 强固式笔记本电脑 配件规格手册



神基电通

苏州办公室 (Getac中国区总部) 江苏省昆山市长江南路恒春巷路1号4楼 电话 +86-139-1710-9441
北京办公室 中国北京市朝阳区北三环东路8号静安中心2606室 电话 +86-13520990560
上海办公室 上海市闸北区江场三路213号2楼 电话 +86-21-61401023
sales-getac-China@getac.com | www.getac.com.cn

永续设计重新定义坚固性能

扩充槽备用次储存器 控制器盒

特点和优点

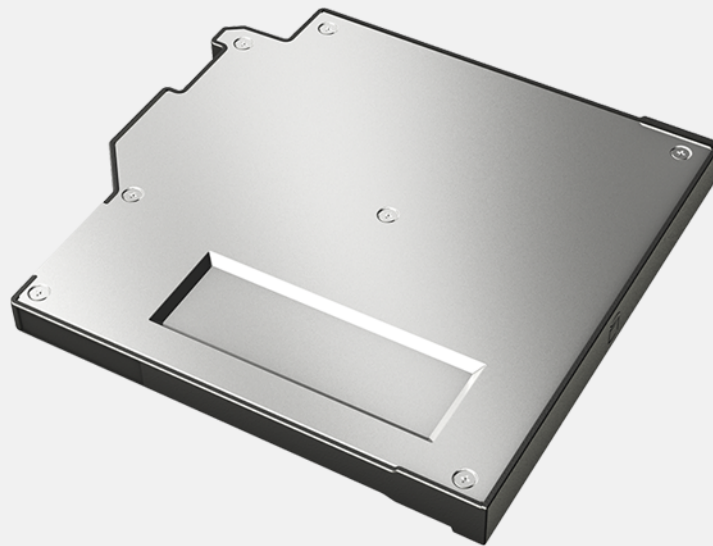
Getac S510 备用次储存器 (附控制器盒) 为您提供简易的安装选择，在您的设备需要维修时可移除机密数据。

产品信息

储存选项：SATA 512GB、1TB
尺寸：长 120 x 宽 135.5 x 高 14mm
重：80g

SKU ID

GSR3X7：512GB SATA 固态硬盘
GSR0X6：1TB SATA 固态硬盘



DVD 双层刻录驱动器

特点和优点

DVD 双层刻录驱动器是一种可以读写不同类型光盘的光驱。它允许用户访问各种不同的媒体格式。此外，它是一个用户可拆卸的模块，无需工具即可安装。

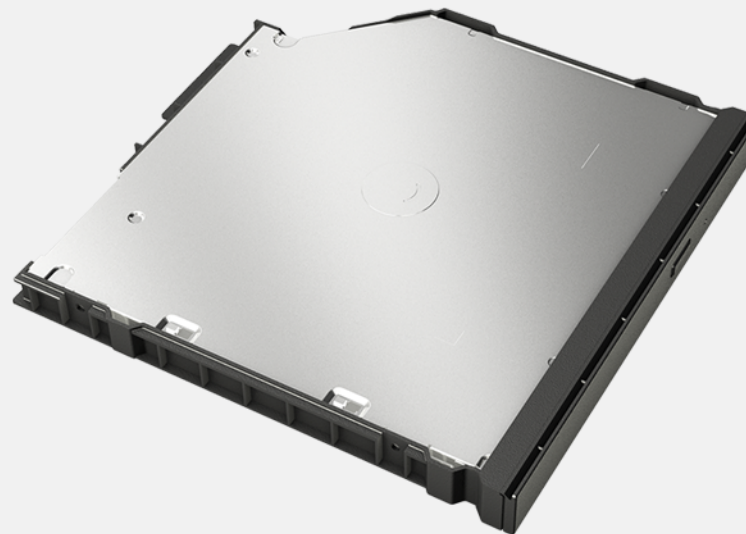
产品信息

尺寸：长 138.5 x 宽 135.5 x 高 14mm

重：170.5 g

SKU ID

GSROXC



外部主电池双槽充电器

特点和优点

外部主电池双槽充电器适用于同时给两块主电池充电。在空间和电源插座有限时，便于您同时进行两块主电池的充电和存放。

产品信息

交流电输入：100V~240V

直流电输出：最大 13.05V, 2.4A

充电槽数：2 槽

尺寸：长 160 x 宽 180 x 高 72.5mm

重：1.2kg

SKU ID

GCMCEP (欧盟地区电源线)

GCMCUP (美国地区电源线)

GCMCKP (英国地区电源线)

GCMCAP (澳大利亚地区电源线)

GCMCCP (中国大陆地区电源线)

GCMCTP (台湾地区电源线)



屏幕保护膜 (AG)

特点和优点

这款屏幕保护膜经过精准切割，完美匹配平板电脑，可轻松贴上和移除，且无丝毫粘性残留。饰有防眩光涂层，不仅可以保护屏幕免受日常使用的影响，还有助于分散屏幕上的光线，减少眩光，在常见的环境照明条件下，您可以毫不费力地读取显示信息。

产品信息

尺寸：长 344.2 x 宽 193.6 x 厚 0.13 mm

主要材料：聚对苯二甲酸乙二醇酯

SKU ID

GMPFXW

* 最低订货量：10件



多槽充电器 8 槽

特点和优点

8 槽充电器可同时对多个电池组充电，为用户提供了一个高效的充电解决方案。

产品信息

交流电输入：100V~240V交流电 · 4.2A · 50~60Hz

直流电输出：19.5V, 16.9A

* w/330W交流电源适配器

充电槽数：8 槽

尺寸：长 465 x 宽 245 x 高9 5.3~111.3mm

重：4.7kg

SKU ID

GCECEQ (欧盟地区电源线)

GCECUQ (美国地区电源线)

GCECKQ (英国地区电源线)

GCECAQ (澳大利亚地区电源线)

GCECCQ (中国大陆地区电源线)

GCECTQ (台湾地区电源线)



电容触控笔和系绳

特点和优点

这款硬笔尖的电容触控笔重量轻，易控制，能够在触摸屏上进行流畅舒适的触写，无需担心在屏幕上留下刮痕或指纹。触控笔配有可拆解系绳，可与平板电脑保持连接，不用担心遗失或错放。

产品信息

手写笔尺寸：111mm; Ø 9 mm

笔尖大小：4mm ; Ø 5.5mm

系绳长度：304mm

SKU ID

GMPSXW



备用主储存器

特点和优点

Getac S510 备用主储存器为您提供简易的安装选择，在您的设备需要维修时可移除机密数据。

产品信息

储存选项：PCIe NVMe 256GB、512GB、1TB、2TB

尺寸：长 100 x 宽 29 x 高 10.2mm

重：24.5g

SKU ID

GSSEXB：256GB PCIe NVMe 固态硬盘

GSSFXC：512GB PCIe NVMe 固态硬盘

GSSGXD：1TB PCIe NVMe 固态硬盘

GSSHXB：2TB PCIe NVMe 固态硬盘



电池 6900 MAH

特点和优点

热插拔电池可以支持全班次的运算，几乎没有停机时间。对于需要长电池续航时间以实现全天操作的移动专业人士来说，这是一个很好的解决方案。

产品信息

电池类型：锂离子

电压：10.8V

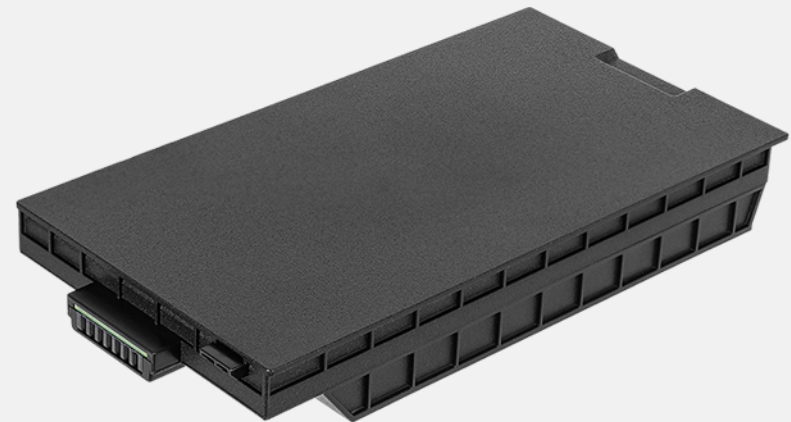
容量：标准 6900mAh；最小 6600mAh

尺寸：长 143 x 宽 74 x 高 20.5mm

重：328.8g

SKU ID

GBM6X9



GETAC DS100 USB-C 扩充坞

特点和优点

Getac DS100 USB-C 扩充坞采用纤薄紧凑设计，能够无缝整合工作站上的电缆，使用户能够迅速创建个性化的工作空间并组织其日常办公环境。兼容各种 Getac 笔记本电脑和平板型号，提供额外的连接性和多个 I/O 端口，以供额外的外设和数据源使用。支持 MAC 地址透传、远程唤醒 (Wake-on-LAN) 和 PXE 启动，DS100 有助于 IT 管理员维护安全、高效且良好管理的网络基础设施。

(当与 Getac Android 系统一起使用时，扩充坞的性能包括传输速度和显示功能，可能会受到芯片组和操作系统的限制。详情请参见用户手册。)

产品信息

尺寸：长 207 x 宽 90 x 高 31 mm

重量：335 g

电源线长度：1.8 m

数据线长度：1 m

输入/输出端口：直流输入插孔x1、音频输入/输出组合x1、USB 2.0x2、USB 3.2 Gen 1 Type-A x3、USB 3.2 Gen 2 Type-C x2、局域网x1、HDMI 2.0x1、显示端口x2

SKU ID

GDDSE1 (欧盟地区电源线)

GDDSU1 (美国地区电源线)

GDDSK1 (英国地区电源线)

GDDSA1 (澳大利亚地区电源线)

GDDSC1 (中国大陆地区电源线)

GDDST1 (台湾地区电源线)

GDDSI1 (印度地区电源线)

(生产周期较长。预计可订购日期：2024/12/31.)



65W交流电源适配器电源线

特点和优点

该适配器旨在为设备供电，并通过交流电源为其内部电池充电。适配器附带特定国家的电源线，可匹配您所在国家的当地电源插座。

产品信息

输入：100V-240V, 50~60Hz, 1.5A

输出：19V, 3.42A, 65W

尺寸：长108.3x宽46.3x高30mm

重：250g

输入电线长度：1830mm

输出电线长度：1500mm

SKU ID

GAA6E5 (欧盟地区电源线)	GAA6T5 (台湾地区电源线)
GAA6U5 (美国地区电源线)	GAA6G5 (阿根廷电源线)
GAA6K5 (英国地区电源线)	GAA6I5 (印度电源线)
GAA6A5 (澳大利亚地区电源线)	GAA6J5 (日本电源线)
GAA6C5 (中国大陆地区电源线)	GAA6R5 (韩国电源线)



手提袋

特点和优点

由尼龙/空气网眼织物制造,有可调节垫肩带·此款袖珍手提袋在给予您极大舒适的同时给您的B360完全坚固笔记本电脑提供坚固的保护·内置功能性口袋给将携带平板电脑和所需配件于一个保护套中提供了极佳选择·为移动专业人员提供额外的便利和随时随地的生产力。

产品信息

尺寸：长405x宽330x厚100mm

重：1335g

主要材料：尼龙·空气网眼织物

SKU ID

GMBCX7



90W交流电源适配器电源线

特点和优点

该适配器旨在为设备供电，并通过交流电源为其内部电池充电。适配器附带特定国家的电源线，可匹配您所在国家的当地电源插座。

产品信息

输入：100V-240V

输出：19V, 4.74 A, 90W

尺寸：长 140.1 x 宽 65.1 x 高 25.4mm

重量：275g

输入电线长度：1830mm

输出连接线长度：1500mm

SKU ID

GAA9U6 (美国电源线)
GAA9E6 (欧盟电源线)
GAA9K6 (英国电源线)
GAA9C6 (中国电源线)
GAA9A6 (澳洲电源线)

GAA9T6 (台湾电源线)
GAA9I6 (印度电源线)
GAA9G6 (阿根廷电源线)
GAA9J6 (日本电源线)
GAA9R6 (韩国电源线)



(仅用于非危险区域)

120W直流车载适配器

特点和优点

120W车载适配器有两种连接方式可供选择:一种是裸露的电线,已经剥去各自的电线末端外壳,另一种是点烟器插头,可方便地连接到车内的点烟器插座,为您在旅途中给平板电脑充电和供电提供了一种便捷的方式。

产品信息

输入电压:11V直流~32V直流

输出电压:19V直流

输出电流:大6.32A

保护套尺寸:长131.5x宽65.6x高30mm

重:362g

输入电线长度:1900mm

输出电线长度:1000mm

SKU ID

GAD2X4 (点烟器插头版本)

GAD2X8 (裸露电线版本)

