

## GETAC B360 配件规格手册



### 神基电通

苏州办公室 (Getac中国区总部) 江苏省昆山市长江南路恒春巷路1号4楼 电话 +86-139-1710-9441  
北京办公室 中国北京市朝阳区北三环东路8号静安中心2606室 电话 +86-13520990560  
上海办公室 上海市闸北区江场三路213号2楼 电话 +86-21-61401023  
sales-getac-China@getac.com | www.getac.com.cn

彻底的强固式移动计算解决方案

# 手提袋

## 特点和优点

由尼龙/空气网眼织物制造,有可调节垫肩带·此款袖珍手提袋在给予您极大舒适的同时给您的B360完全坚固笔记本电脑提供坚固的保护。内置功能性口袋给将携带平板电脑和所需配件于一个保护套中提供了极佳选择·为移动专业人员提供额外的便利和随时随地的生产力。

### 产品信息

尺寸：长405x宽330x厚100mm

重：1335g

主要材料：尼龙·空气网眼织物

### SKU ID

GMBCX7



# B360备用主电池

## 特点和优点

Getac B360备用主电池用于交流电源适配器无法连接时，给您的设备提供主电源。它设有电源指示灯，状态检查按钮，让用户一按了解电池容量状态。

### 产品信息

电池类型：锂离子

电池设计：3S1P

输出电压：11.1V

容量：标准2100mAh；小2040mAh

尺寸：长141.05x宽74.3x高10.1mm

重：154g

### SKU ID

GBM3X6



# B360外部双槽电池充电器

## 特点和优点

Getac B360外部主电池双槽充电器用于同时给两个主电池充电。当电源插座的空间有限时，它给你的好处是同时给两个电池充电并储存。双槽有两个沟道，每个都有自己的电源指示灯。集成的五个电源指示灯显示每个电池的电量。

### 产品信息

交流电输入：100V~240V

直流电输出：大17.4V, 4A

充电槽数：2槽

尺寸：长160x宽180x高72.5mm

重：1.2kg

\*与B360 (GBM3X6) 和B360 Pro (GBM6X5) 系统电池相容。

### SKU ID

GCMCEH (欧盟地区电源线)

GCMCUH (美国地区电源线)

GCMCKH (英国地区电源线)

GCMCAH (澳大利亚地区电源线)

GCMCCH (中国大陆地区电源线)

GCMCTH (台湾地区电源线)



# B360多槽电池充电器

## 特点和优点

这款8槽电池充电器设有8个充电槽，可同时对多个电池组进行充电，提供了适应不同情况的有效充电解决方案。它给用户提供了一个高效的充电解决方案。集成的五个电源指示灯显示每个电池的电量。

### 产品信息

交流电输入：100V~240V交流电，4.2A，50~60Hz

直流电输出：19.5V, 16.9A

w/330W交流电适配器

充电槽数：8槽

尺寸：长465x宽245x高101~117.4 mm

重：4.7kg，不包括电池组

\*与B360 (GBM3X6) 和B360 Pro (GBM6X5) 系统电池相容。

### SKU ID

GCECEL (欧盟地区电源线)

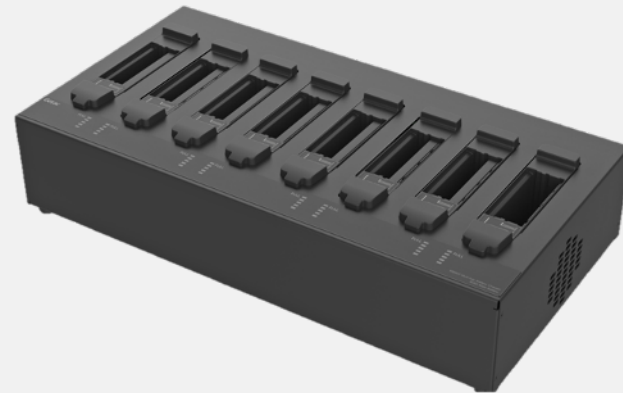
GCECUL (美国地区电源线)

GCECKL (英国地区电源线)

GCECAL (澳大利亚地区电源线)

GCECCL (中国大陆地区电源线)

GCECTL (台湾地区电源线)



# 90W交流电源适配器电源线

## 特点和优点

该适配器旨在为设备供电，并通过交流电源为其内部电池充电。适配器附带特定国家的电源线，可匹配您所在国家的当地电源插座。

### 产品信息

输入：100V-240V

输出：19V, 4.74 A, 90W

尺寸：长 140.1 x 宽 65.1 x 高 25.4mm

重量：275g

输入电线长度：1830mm

输出连接线长度：1500mm

### SKU ID

GAA9U7 (美国电源线)  
GAA9E7 (欧盟电源线)  
GAA9K7 (英国电源线)  
GAA9C7 (中国电源线)  
GAA9A7 (澳洲电源线)

GAA9T7 (台湾电源线)  
GAA9I7 (印度电源线)  
GAA9G7 (阿根廷电源线)  
GAA9J7 (日本电源线)  
GAA9R7 (韩国电源线)



(仅用于非危险区域)

# 90W MIL-STD-461交流适配器

## 特点和优点

该MIL-STD-461G交流电源适配器已通过军用标准和试验规格，确保适配器的传导发射、传导敏感度(抗扰度)、辐射发射和辐射敏感(抗扰度)度能够满足电磁干扰控制的要求。

### 产品信息

输入：115V-230V, 1.6A 50~60Hz

输出：19V, 4.74A, 90W

尺寸：长170x宽75x高45mm

重：880g (无电源线)

输入电线长度：1530mm

输出电线长度：1800mm

### SKU ID

GAAGE5 (欧盟地区电源线)

GAAGU5 (美国地区电源线)

GAAGK5 (英国地区电源线)

GAAGC5 (中国大陆地区电源线)

GAAGA5 (澳大利亚地区电源线)

GAAGI5 (印度地区电源线)

GAAGT5 (台湾地区电源线)



# 100W TYPE-C交流电源适配器

## 特点和优点

作为Getac强固式平板电脑和笔记本电脑的新增充电解决方案，100W Type-C交流电源适配器内置具备供电功能的USB TYPE-C端口。Type-C适配器为可反转连接器，能够减少因误操作产生的连接器损坏。

### 产品信息

输入：100V-240V

输出：20V, 5A, 100W

尺寸：长140 x 宽65 x 高25mm

重：326g

输入电线长度：1830mm

输出电线长度：1500mm

### SKU ID

GAT1E1 (欧盟地区电源线)

GAT1U1 (美国地区电源线)

GAT1K1 (英国地区电源线)

GAT1A1 (澳大利亚地区电源线)

GAT1C1 (中国大陆地区电源线)

GAT1T1 (台湾地区电源线)

GAT1I1 (印度地区电源线)





# 120W办公室扩展坞适配器

## 特点和优点

这款120W交流电源适配器专门与办公室扩展坞和B360 Pro搭载的分立元件图形处理器一起使用，能够高效地为您的设备供电。

### 产品信息

输入：100V-240V

输出：大19V, 6.32A

尺寸：长131.5x宽69x高25.6mm

重：412g

输入电线长度：1830mm

输出电线长度：1800+/-50mm

### SKU ID

GAA3E2 (欧盟地区电源线)

GAA3U2 (美国地区电源线)

GAA3K2 (英国地区电源线)

GAA3A2 (澳大利亚地区电源线)

GAA3C2 (中国大陆地区电源线)

GAA3T2 (台湾地区电源线)

GAA3R2 (韩国地区电源线)

GAA3I2 (印度地区电源线)

GAA3G2 (阿根廷地区电源线)



# 120W直流车载适配器

## 特点和优点

120W车载适配器有两种连接方式可供选择:一种是裸露的电线,已经剥去各自的电线末端外壳,另一种是点烟器插头,可方便地连接到车内的点烟器插座,为您在旅途中给平板电脑充电和供电提供了一种便捷的方式。

### 产品信息

输入电压:11V直流~32V直流

输出电压:19V直流

输出电流:大6.32A

保护套尺寸:长131.5x宽65.6x高30mm

重:362g

输入电线长度:1900mm

输出电线长度:1000mm

### SKU ID

GAD2X4 (点烟器插头版本)

GAD2X8 (裸露电线版本)



# 电容式硬笔尖手写笔和系绳

## 特点和优点

这款电容式手写笔重量轻，容易控制，能够在触摸屏上进行流畅舒适地触写，无需担心在屏幕上留下刮痕或指纹。手写笔有系绳，可与平板保持连接，所以不会遗失或错放。

### 产品信息

手写笔尺寸：108.7mm；Ø 9mm

笔尖大小：2.7mm；Ø 2.8mm

颜色：黑色

系绳长度：304 mm

### SKU ID

GMPSXK



# B360保护膜AG

## 特点和优点

此屏保膜精准切割，与B360完全坚固笔记本电脑匹配，可轻松贴上和移除，且没有一点粘性残留。有了防眩光涂层，它不仅可以保护屏幕免受日常使用的影响，还有助于分散屏幕上的光线，减少眩光，在常见的环境照明条件下，您可以毫不费力读取显示信息。

### 产品信息

尺寸：长303.0x宽174.6x高0.24mm

主要材料：聚对苯二甲酸乙二醇酯

### SKU ID

GMPFXP



# B360办公室扩展坞交流电源适配器

## 特点和优点

Getac办公室扩展坞有多个输入/输出端口，用于连接办公环境中的重要外围设备。通过集成的以太网、RS232或USB连接，用户可以快速收集现场数据并与中心办公室同步，进行实时报告和分析。

### 产品信息

尺寸：长380.1x宽291.2x高77.2 mm

重：1.615kg

\* w/120W交流电源适配器

输入/输出端口：电源输入接口x1、音频输出x1、扩音器x1、通用串行总线2.0x2、通用串行总线3.0x3、局域网x2、高清晰度多媒体接口x1、视频图形阵列x1、串行端口x1  
防盗锁孔x1

### SKU ID

GDODEB (欧盟地区电源线)

GDODUB (美国地区电源线)

GDODKB (英国地区电源线)

GDODAB (澳大利亚地区电源线)

GDODCB (中国大陆地区电源线)

GDODTB (台湾地区电源线)



# B360主储存器控制器盒

## 特点和优点

Getac B360主储存器（用控制器盒）为您提供简易的安装选择，在您的设备需要维修时可移除机密数据。

### 产品信息

固态驱动器储存选项：256GB · 512GB · 1TB · 2TB

类型：PCIe NVMe SSD

尺寸：长110.5x宽27x高5mm

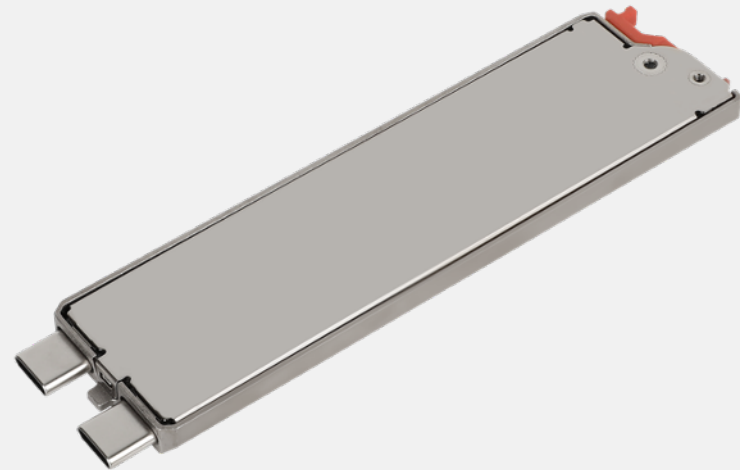
### SKU ID

GSSEX3 (256GB PCIe固态硬盘)

GSSF3 (512GB PCIe固态硬盘)

GSSGX3 (1TB PCIe固态硬盘)

GSSHX1 (2TB PCIe固态硬盘)



# GETAC DS100 USB-C 扩充坞

## 特点和优点

Getac DS100 USB-C 扩充坞采用纤薄紧凑设计，能够无缝整合工作站上的电缆，使用户能够迅速创建个性化的工作空间并组织其日常办公环境。兼容各种 Getac 笔记本电脑和平板型号，提供额外的连接性和多个 I/O 端口，以供额外的外设和数据源使用。支持 MAC 地址透传、远程唤醒 (Wake-on-LAN) 和 PXE 启动，DS100 有助于 IT 管理员维护安全、高效且良好管理的网络基础设施。

(当与 Getac Android 系统一起使用时，扩充坞的性能包括传输速度和显示功能，可能会受到芯片组和操作系统的限制。详情请参见用户手册。)

### 产品信息

尺寸：长 207 x 宽 90 x 高 31 mm

重量：335 g

电源线长度：1.8 m

数据线长度：1 m

输入/输出口：直流输入插孔x1、音频输入/输出组合x1、USB 2.0x2、USB 3.2 Gen 1 Type-A x3、USB 3.2 Gen 2 Type-C x2、局域网x1、HDMI 2.0x1、显示端口x2

### SKU ID

GDDSE1 (欧盟地区电源线)

GDDSU1 (美国地区电源线)

GDDSK1 (英国地区电源线)

GDDSA1 (澳大利亚地区电源线)

GDDSC1 (中国大陆地区电源线)

GDDST1 (台湾地区电源线)

GDDSI1 (印度地区电源线)

(生产周期较长。预计可订购日期：2024/12/31.)

